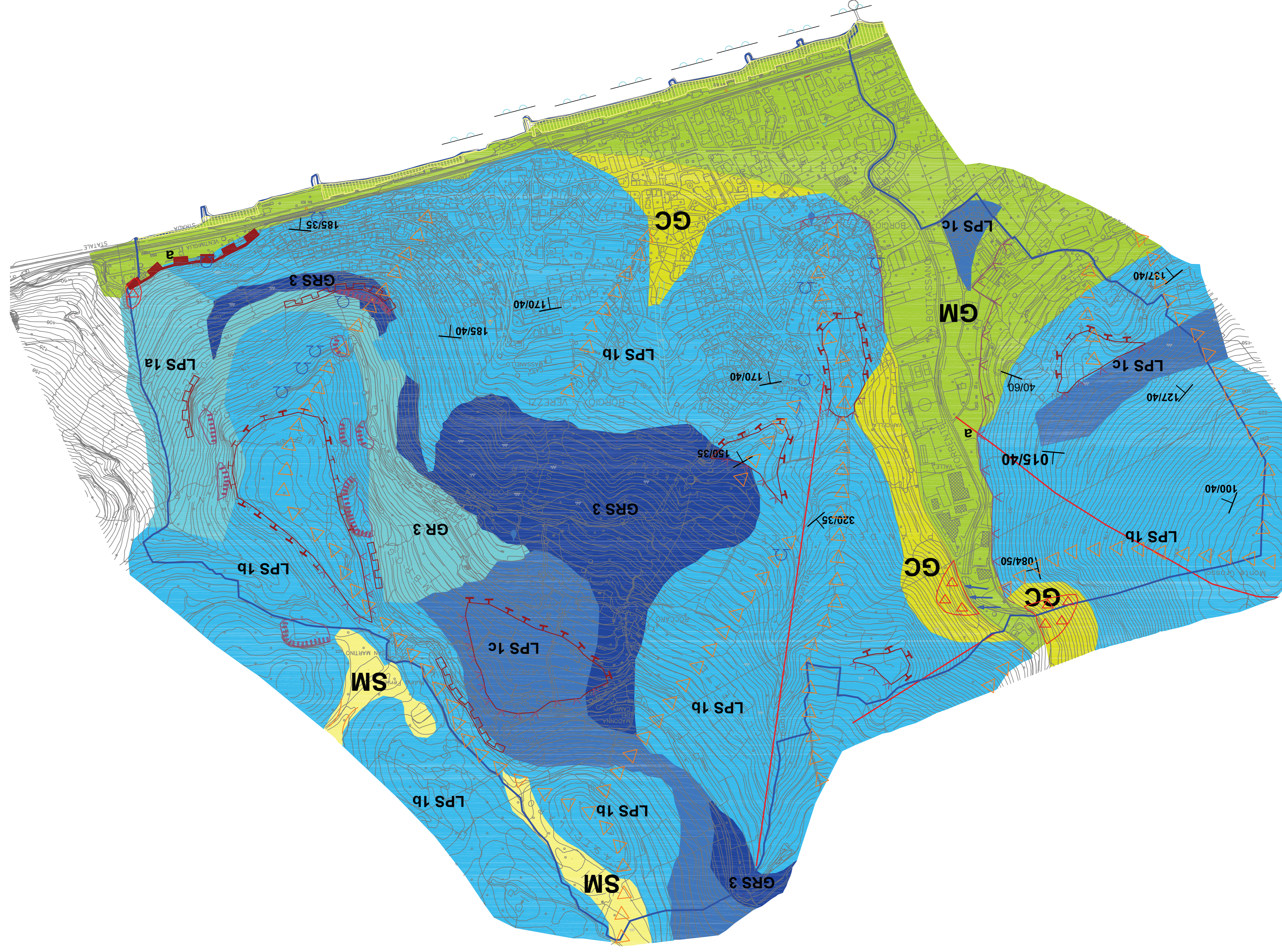


SM	sabbie pulite con granulometria poco assortita
GC	sabbie argillose, miscelate di ghiaia, sabbie e argilla
GM	ghiaie limose, miscelate di ghiaia, sabbia e limo

GR 3	GRANULARE CEMENTATO, 15<Jv<25
LPS 1a	LAPIDEO STRATIFICATO Jv<15
LPS 1b	LAPIDEO STRATIFICATO 15<Jv<25
LPS 1c	LAPIDEO STRATIFICATO 25<Jv<45
GRS 3	GRANULARE CEMENTATO, STRATIFICATO 15<Jv<25

TERRENI DI COPERTURA
SUBSTRATO GEOLOGICO - SUBCLASSI LITOTECNICHE
DALLA DGR 7/14/2011

STRUTTURE E PROCESSI GEOMORFOLOGICI	Faglie	150/35	Ghiatura della stratificazione
	Farna attiva	Cava a cielo aperto densa	
	Rotura di pendio attiva	Rotura di pendio quiescente	
	Terzozzo - orli marini		
	Radice di terrazzo		
	Dorsale		
	Sole		
FORME CARSIICHE	Inghitico		
	Sorgenti cariche		
	Grotte		
	Probabile esistenza di corsi d'acqua sotterranei		
FORME COSTIERE	Spigoli: depositi mobili annuali		
	Coste basse		
	LIMITE COMUNALE		



REGIONE LIGURIA
PROVINCIA DI SAVONA

REV.	DATA	DESCRIZIONE E REVISIONE	ELABORAZIONE	VERIFICA	APPROVAZIONE
1	Dic. 2014				

DOCUMENTO	TAVOLA G 7	FILE ELABORAZIONE	FILE DI STAMPA	SCALA
				1:5000

COMMITTENTE	COMUNE DI BORGIO VEREZZI
PROGETTISTI	ARCH. BRUNO GABRIELLI ARCH. FEDERICA ALCOZZER ARCH. ROBERTO BURLANDO ARCH. PIETRO COZZANI
STUDI GEOLOGICI	GEOL. GIOVANNI BATTISTA PIACENTINO GEOM. GIUSEPPE PIACENTINO - collaboratore
STUDI AGROFORESTALI	

PIANO URBANISTICO COMUNALE

COMUNE DI BORGIO VEREZZI

