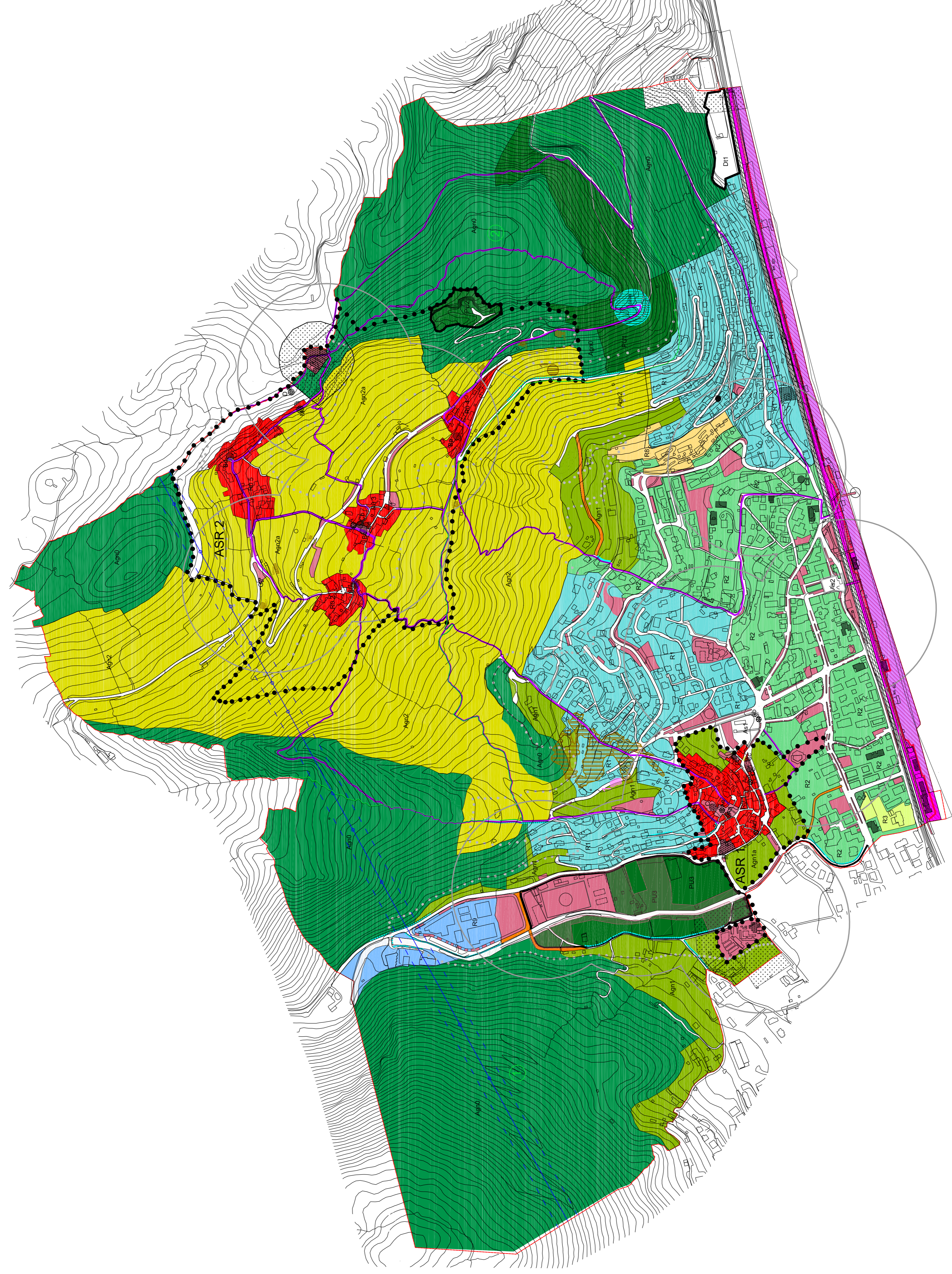


LEGENDA	
	Confini comunali
	Confini centro abitato
INFRASTRUTTURE	
	FFSS ambito ferroviario
	Nuova viabilità
	Passaggiata a mare (Sottobambolo L1)
	Ampliamento strade
	Strade esistenti
	Manufatto incongruo da demolire
SISTEMA NATURALE ED AGRICOLO	
	Agn0 - Ambito boscoso
	Agn1 - Ambito agricolo di fondovalle (Borgio)
	Agn2 - Ambito agricolo collinare (Verezzi)
AMBITI DI CONSERVAZIONE	
	R0: Nuclei storici
	ASR 2: Ambito storico rurale di Verezzi
	Sub.ambito Agn2a
	ASR 1: Ambito storico rurale di fondovalle - Borgio
	Sub.ambito Agn1a
AMBITI DI RIQUALIFICAZIONE	
Sistema Residenziale	
	R1: Ambiti a destinazione residenziale prevalentemente saturi da riqualificare
	R2: Ambiti a destinazione residenziale da riqualificare
	R3: Ambito ex colonia Gioiosa
Sistema Turistico-ricettivo	
	R8: Ambiti per aziende ricettive all'aria aperta
	Alberghi
Sistema produttivo	
	RS: Ambiti a destinazione prevalentemente produttiva
	Distribuzione carburante
AMBITO L: Litorale	
	Sottobambolo L1: passeggiata a mare ed aree limitrofe
	Sottobambolo L2: designata dal P.U.D. di cui all' art.1 approvato con DCR 18 del 09/04/02
	PU: Parco Urbano
	Messa in sicurezza parco
SERVIZI	
	Dotazioni territoriali
	Distretto Trasformazione
	Ambienti speciali
SISTEMA DEI VINCOLI	
	Rispetto cimiteriale
	Grotte
	Cave
	Bellezze architettoniche puntuali
	Altri vincoli
	Edifici sparsi in ambito agricolo
	Fascia di tutela dei punti sensibili dal sistema di radiotelecomunicazione
	Fascia di attenzione elettrodotta 25 m (L'effetto rispetto va verificato per ciascun caso specifico direttamente con l'Ente Gestore competente)



- BELLEZZE ARCHITETTONICHE PUNTUALI**
- A - 07/00112006 - Chiesa di S. Agostino - art. 12 del Dgs. 42/2004 (aggiornamento 11/09/2006)
 - B - 07/00112007 - Torre e Palazzo dei consoli con giardino - art. 12 del Dgs. 42/2004 (aggiornamento 22/04/2015)
 - C - 07/00112008 - Chiesa di S. Agostino - art. 12 del Dgs. 42/2004 (aggiornamento 11/09/2006)
 - D - 07/00112009 - Nullino Ferrido - art. 12 del Dgs. 42/2004 (aggiornamento 11/09/2006)
 - E - 07/00112010 - anno vincolo 1982 (aggiornamento 11/09/2006)
 - F - 07/00112011 - Chiesa di S. Martino - art. 12 del Dgs. 42/2004 (aggiornamento 11/09/2006)
 - G - 07/00112012 - Chiesa di S. Maria - art. 12 del Dgs. 42/2004 (aggiornamento 05/04/2015)
 - H - 07/00102029 - Santuario della Madonna del Buon Consiglio - art. 12 del Dgs. 42/2004 (aggiornamento 11/09/2006)
 - I - 07/00209633 - Villa Spacosa con annessa casa del casabò e terreno peribambolare - art. 12 del Dgs. 42/2004 (aggiornamento 22/04/2015)
 - L - 07/00209632 - Chiesa di S. Agostino - art. 12 del Dgs. 42/2004 (aggiornamento 11/09/2006)
 - M - 07/00209633 - Chiesa di S. Agostino - art. 12 del Dgs. 42/2004 (aggiornamento 11/09/2006)

- BELLEZZE DI INSIEME**
- A - 07/00112004 - Oratorio di S. Stefano
 - Ab - 07/00109881 - Edicola Volante
 - Ab - 07/00109882 - Monumento ai caduti
 - Ab - 07/00109883 - Monumento ai caduti
 - Ab - 07/00109884 - Monumento ai caduti
 - Ab - 07/00109885 - Monumento ai caduti
 - Ab - 07/00109886 - Monumento ai caduti
 - Ab - 07/00109887 - Monumento ai caduti
 - Ab - 07/00109888 - Monumento ai caduti
 - Ab - 07/00109889 - Monumento ai caduti
 - Ab - 07/00109890 - Monumento ai caduti
 - Ab - 07/00109891 - Monumento ai caduti
 - Ab - 07/00109892 - Monumento ai caduti
 - Ab - 07/00109893 - Monumento ai caduti
 - Ab - 07/00109894 - Monumento ai caduti
 - Ab - 07/00109895 - Monumento ai caduti
 - Ab - 07/00109896 - Monumento ai caduti
 - Ab - 07/00109897 - Monumento ai caduti
 - Ab - 07/00109898 - Monumento ai caduti
 - Ab - 07/00109899 - Monumento ai caduti
 - Ab - 07/00109900 - Monumento ai caduti

- VINCOLI ARCHEOLOGICI PUNTUALI**
- 07/00124 - GROTTA VALDEMINO.
 - 07/0082 - GROTTA DEGLI ARMORARI

- VINCOLI ARCHEOLOGICI**
- Elenco Immobili sottoposti alle disposizioni di tutela del D.Lgs. 42/04 Parte seconda "Bini"
 - Aa - 07/00112004 - Oratorio di S. Stefano
 - Ab - 07/00109881 - Edicola Volante
 - Ab - 07/00109882 - Monumento ai caduti
 - Ab - 07/00109883 - Monumento ai caduti
 - Ab - 07/00109884 - Monumento ai caduti
 - Ab - 07/00109885 - Monumento ai caduti
 - Ab - 07/00109886 - Monumento ai caduti
 - Ab - 07/00109887 - Monumento ai caduti
 - Ab - 07/00109888 - Monumento ai caduti
 - Ab - 07/00109889 - Monumento ai caduti
 - Ab - 07/00109890 - Monumento ai caduti
 - Ab - 07/00109891 - Monumento ai caduti
 - Ab - 07/00109892 - Monumento ai caduti
 - Ab - 07/00109893 - Monumento ai caduti
 - Ab - 07/00109894 - Monumento ai caduti
 - Ab - 07/00109895 - Monumento ai caduti
 - Ab - 07/00109896 - Monumento ai caduti
 - Ab - 07/00109897 - Monumento ai caduti
 - Ab - 07/00109898 - Monumento ai caduti
 - Ab - 07/00109899 - Monumento ai caduti
 - Ab - 07/00109900 - Monumento ai caduti

- STUDI GEOLOGICI**
- Geol. Giovanni Battista Piacentino
 - Geom. Giuseppe Piacentino - collaboratore

- STUDI AGRIFORESTALI**
- Dott. Fabrizio Del Nero

REGIONE LIGURIA

PROVINCIA DI SAVONA

COMUNE DI BORGIO VEREZZI	
COMMITTENTE	COMUNE DI BORGIO VEREZZI
PROGETTISTI	ARCH. BRUNO GABRIELLI ARCH. FEDERICA ALCOZER ARCH. ROBERTO BURLANDO ARCH. PIETRO COZZANI
STUDI GEOLOGICI	GEOL. GIOVANNI BATTISTA PIACENTINO GEOM. GIUSEPPE PIACENTINO - collaboratore
STUDI AGRIFORESTALI	DOCT. FABRIZIO DEL NERO

TAVOLA ST01	
Struttura piano -post CC 2018	
DOCUMENTO	ST01B
FORMATO	56 x 100 cm
FILE ELABORAZIONE	ST01_strutturapiano.dwg
FILE DI STAMPA	ST01_strutturapiano.pdf
SCALA	1:5000

REV.	DATA	DESCRIZIONE E REVISIONE	ELABORAZIONE	VERIFICA	APPROVAZIONE
X	SETT.2018				
X	NOV.2017				
X	FEBB.2017				