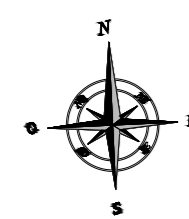
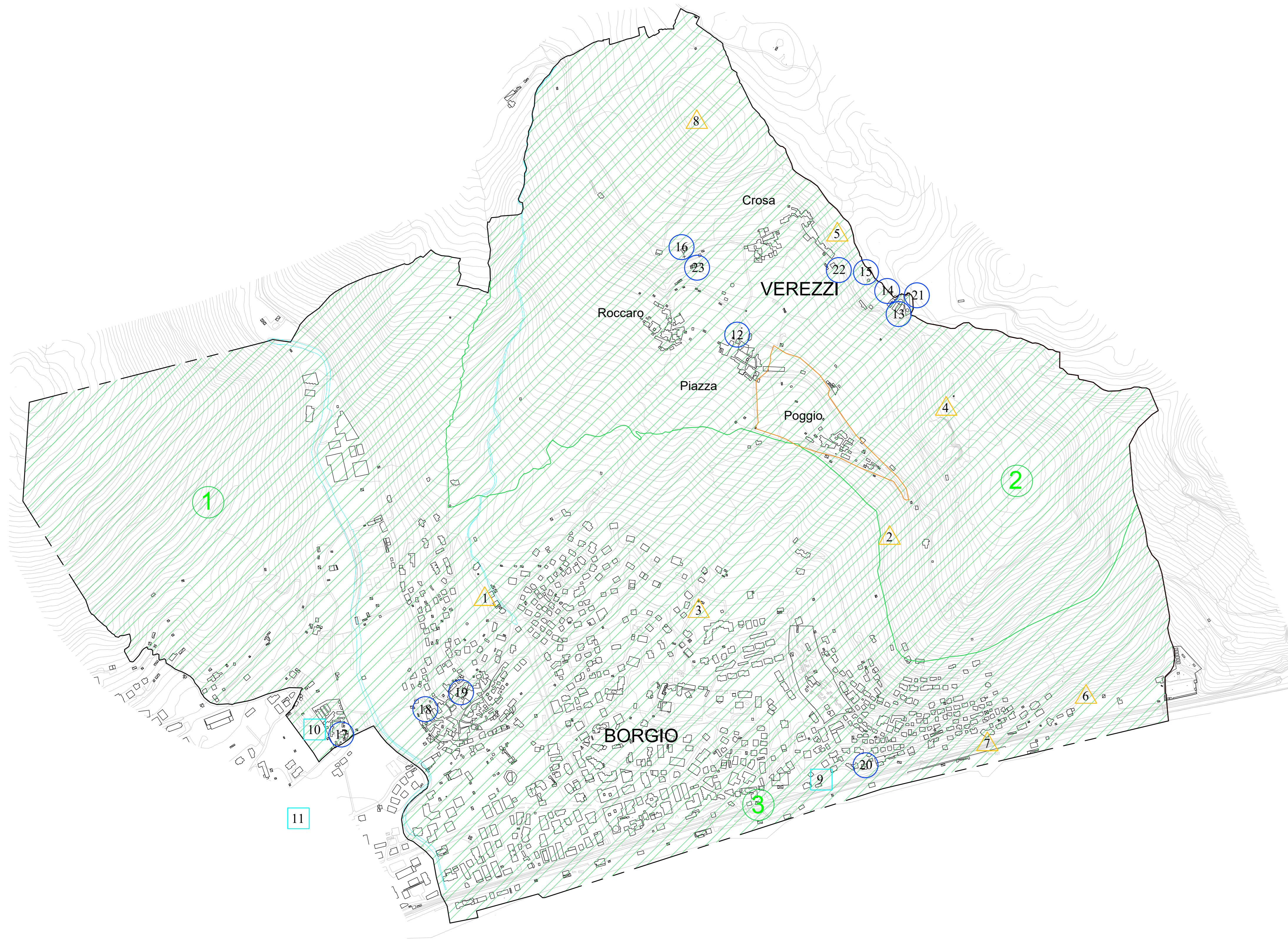


COMUNE DI BORGIO VEREZZI
SCALA 1:5000



VINCOLO PAESISTICO

confine comunale Bellezze d'insieme

RINVENIMENTI SPORADICI

- RINVENIMENTI PREISTORICI E PROTOSTORICI

- ▲ Grotta Valdemino (vincolo archeologico - 070124)
- ▲ Grotta Armorari (vincolo archeologico puntuale - 070363)
- ▲ Grotta Mandurea
- ▲ Grotta dell'Antenna
- ▲ Grotta dell'Arma Sopra la Crosa
- ▲ Grotta del Galluzzo
- ▲ Grotta della Ferrovia
- ▲ Località Castellaro

- RINVENIMENTI DI EPOCA ROMANA

- Rinvenimento in località Costarica
- Rinvenimento presso il Santuario della Madonna del Buon Consiglio
- Rinvenimento in località Crocetta

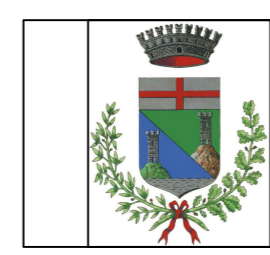
- BELLEZZE ARCHITETTONICHE PUNTUALI

- ⑫ Chiesa di S. Agostino (codice vincolo 07/00112006)
- ⑬ Chiesa di S. Martino (codice vincolo 07/00112011)
- ⑭ Santuario di S. Maria Maddalena (*Regina Mundi*) (codice vincolo 07/00112010)
- ⑮ Mulino Fenicio (codice vincolo 07/00112009)
- ⑯ Cappella della Madonna dei Campi (codice vincolo 07/00112012)
- ⑰ Santuario della Madonna del Buon Consiglio (codice vincolo 07/00010229)
- ⑱ Torre verso l'oratorio di Santo Stefano (codice vincolo 07/00112007)
(ex Santuario della Madonna del Buon Consiglio)
- ⑲ Chiesa Parrocchiale di S. Pietro (codice vincolo 07/00112008)
- ⑳ Villa Saracena (codice vincolo 07/00209631)
- ㉑ Cimitero (codice vincolo 07/00209632)
- ㉒ Crosa da Borgata Crosa a Borgata Chiesa (codice vincolo 07/00209633)
- ㉓ Torre dei Sassetti

- BELLEZZE DI INSIEME

- ① - Lo intero territorio del comune di Borgio Verezzi ha notevole interesse pubblico perchè complesso di grande valore estetico e tradizionale. (codice vincolo 070503)
- ② - Promontorio del Monte Caprazzoppa nei comuni di Borgio Verezzi e Finale Ligure di interesse ambientale e archeologico per i rinvenimenti nelle grotte delle Arene Candide (codice vincolo 070504)
- ③ - Sede stradale della via Aurelia prov. SV escluse traverse comunali comuni di: Varazze, Celle Ligure, Albisola m., Savona, Biuggesio, Spotorno, Noli, Finale L., Borgio V., Pietra L., Loano, Borghetto S.S., Albenga, Alassio, Laigueglia, Andora (codice vincolo 070546)

PROVINCIA DI SAVONA



COMUNE DI BORGIO VEREZZI

PIANO URBANISTICO COMUNALE

COMMITTENTE	COMUNE DI BORGIO VEREZZI
PROGETTISTI	ARCH. BRUNO GABRIELLI ARCH. FEDERICA ALCOZER ARCH. ROBERTO BURLANDO ARCH. PIETRO COZZANI
STUDI GEOLOGICI	GEOL. GIOVANNI BATTISTA PIACENTINO GEOM. GIUSEPPE PIACENTINO - collaboratore
STUDI AGROFORESTALI	DOTT. FABRIZIO DEL NERO

VERIFICA PREVENTIVA DI INTERESSE ARCHEOLOGICO REGIO IX LIGURIA ARCHEOLOGIA

REGIONE LIGURIA

DOCUMENTO	TAVOLA 1		
DF - Archeo 1	Planimetria con localizzazione delle UT		
FORMATO	FILE ELABORAZIONE	FILE DI STAMPA	SCALA
1036x554	Planimetre	Planimetre	1:5000

REV	DATA	DESCRIZIONE E REVISIONE	ELABORAZIONE	VERIFICA	APPROVAZIONE
X	Aprile 2022				
X	maggio 2015		A. Pampaloni		